

Axeleo dévoile un nouveau fonds de 50 millions d'euros dédié à la Proptech

Après un premier fonds, toujours actif, dédié au SaaS B2B, Axeleo se diversifie en lançant un véhicule centré sur les innovations de la construction et de l'immobilier.

Temps de lecture : minute

30 juin 2020

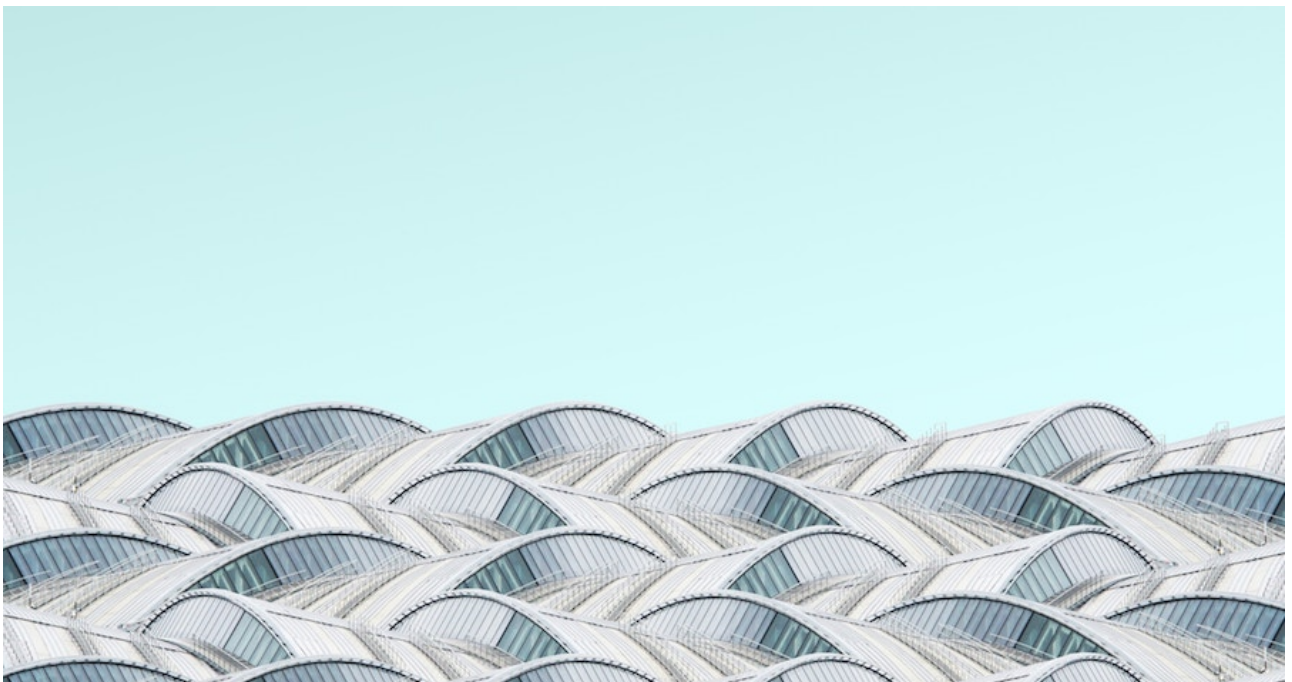
C'est un grand moment pour Axeleo. Déjà à la tête du véhicule Axeleo I dédié aux innovations B2B, toujours actif, le fonds récidive avec Axeleo Proptech I, un deuxième véhicule, thématique cette fois-ci. Un premier closing de 35 millions d'euros, pour un objectif final de 50 millions, permettra au fonds d'investissement de cibler plus particulièrement les innovations de la Proptech, c'est-à-dire à la fois les startups de l'immobilier mais aussi celles dont les propositions de valeur se rapprochent de la construction.

Il faut dire que le secteur est en pleine révolution. L'essor des enjeux environnementaux et sociaux le mettent au pied du mur : il doit profondément se transformer pour continuer à coller aux aspirations des consommateurs d'aujourd'hui. *"C'est un secteur qui a connu très peu d'innovations majeures alors qu'il concentre, de près ou de loin, environ 20% du PIB"* , souligne Éric Burdier, general partner d'Axeleo Capital. Et contrairement aux États-Unis, où le marché a déjà atteint une certaine maturité, l'Europe reste un terrain de jeu quasiment vierge : *"sur les 3000 startups européennes, 85% ont levé moins de 500 000 euros au cours des 12 à 18 derniers mois"* , rappelle l'investisseur, qui a recensé plus de 500 startups rien que dans l'Hexagone, dont une grande majorité sont en

phase d'amorçage.

Aider les pépites à croître dans un marché verrouillé

Une situation rêvée pour Axeleo, en quête des startups qui parviendront à faire bouger les lignes dans le secteur. *"Nous nous concentrons sur les sociétés avec un sous-jacent numérique, dont la proposition de valeur est technologique, par exemple dans l'IoT ou la data, mais aussi sur les nouveaux opérateurs numériques, à la croisée parfois entre la Fintech et la Proptech"*, liste l'investisseur. Avec l'objectif non seulement de les financer mais surtout de les accompagner vers la croissance, grâce à son modèle de "fonds d'accélération" combinant apport financier et expertise opérationnelle, qui a déjà démontré sa performance avec la startup Deepki. *"La Proptech est un marché multi-acteurs, dominé par des rentes de situation avec un go to market compliqué, décrit Éric Burdier. Nous pensons avoir une capacité à gommer une partie de ces difficultés grâce à notre accompagnement."*



À lire aussi

Que Font Les Fonds : le portrait d'Axeleo Capital

Pour renforcer cette expertise, le fonds a recruté au début de l'année Virginie Lucchini, ancienne secrétaire générale de Younited Credit et désormais responsable du middle-office chez Axeleo Capital et Mathias Flattin, auparavant directeur d'investissement chez XAnge-Siparex - et qui a officié à ce titre notamment au board de la pépite Habx, devenu associé et directeur d'investissement chez Axeleo Capital.

L'appui de corporates du secteur

Le fonds sera déployé à travers une vingtaine d'opérations, ciblant des startups tricolores mais aussi britanniques ou allemandes. *"Nous regardons aussi dans le reste de l'Europe mais nous nous concentrons sur ces zones"* , précise Éric Burdier. Le ticket moyen devrait s'établir autour de 2,5 millions d'euros mais le fonds s'autorise à descendre très bas pour certains tickets d'entrée afin de ratisser large : à partir de 200 000 voire 100 000 euros. *"Les standards de beauté de la Proptech sont très différents d'autres secteurs, assume l'investisseur. On doit se donner plus de souplesse pour aller chercher les meilleurs dossiers."*

Cette souplesse s'illustre également dans la liste des souscripteurs à ce nouveau fonds : contrairement à Axeleo I, qui avait fait la part belle aux entrepreneurs investisseurs, ce nouveau véhicule est uniquement abondé par des corporates du secteur (La Banque des territoires, Allianz France, Vinci Énergies, RTE et Groupe VYV). *"Nous avons cette fois voulu rassembler les parties prenantes qui pouvaient augmenter la valeur ajoutée du portefeuille, avec un côté bac à sable pour leurs clients et leurs partenaires"* , souligne l'investisseur. De quoi laisser entrevoir de potentiels cas d'usage intéressants aux futures pépites financées. Pour atteindre son objectif final de 50 millions d'euros, Axeleo continuera à démarcher corporates et institutionnels, y compris européens.

Article écrit par Geraldine Russell