

Partech se positionne sur le segment du growth impact avec un nouveau fonds

Partech lance son premier fonds de growth impact et annonce un objectif cible de 300 millions d'euros. Le fonds, qui prévoit d'investir dans une quinzaine de champions européens, a déjà réalisé son premier investissement avec SustainCERT.

Temps de lecture : minute

5 décembre 2023

Si Partech a déjà investi dans des entreprises portant des projets à impact, jusqu'à présent, aucune de ses stratégies n'y était dédiée. Avec Partech Impact, la société lance un premier fonds de growth à impact. « *Sur l'objectif cible de 300 millions d'euros, nous avons déjà rassemblé la moitié. Nous prévoyons un closing final courant 2024* », commente Rémi Said, General Partner de Partech Impact.

Le fonds investira des tickets entre 20 et 25 millions d'euros dans des entreprises B2B ayant atteint au moins 10 millions de chiffre d'affaires et dont l'objectif est de transformer en profondeur les chaînes de valeur dans lesquelles elles opèrent. Il s'intéressera en particulier aux domaines de l'industrie, de l'agriculture, de l'environnement et de l'inclusion.

Partech Impact accompagnera le passage à l'échelle des solutions innovantes qui répondent aux défis climatique et social

Pour lutter contre le changement climatique, les solutions innovantes se

multiplient en Europe. L'écosystème européen, qui peut s'appuyer sur des financements publics et des réglementations fortes, voit naître de nombreuses solutions innovantes en matière d'impact. D'après la Banque Européenne d'Investissement, l'Europe est même devenue le principal écosystème dans le domaine du climat : 40 % des brevets mondiaux liés aux technologies climatiques y ont été déposés au cours des dernières années, soit une fois et demie de plus qu'aux États-Unis.

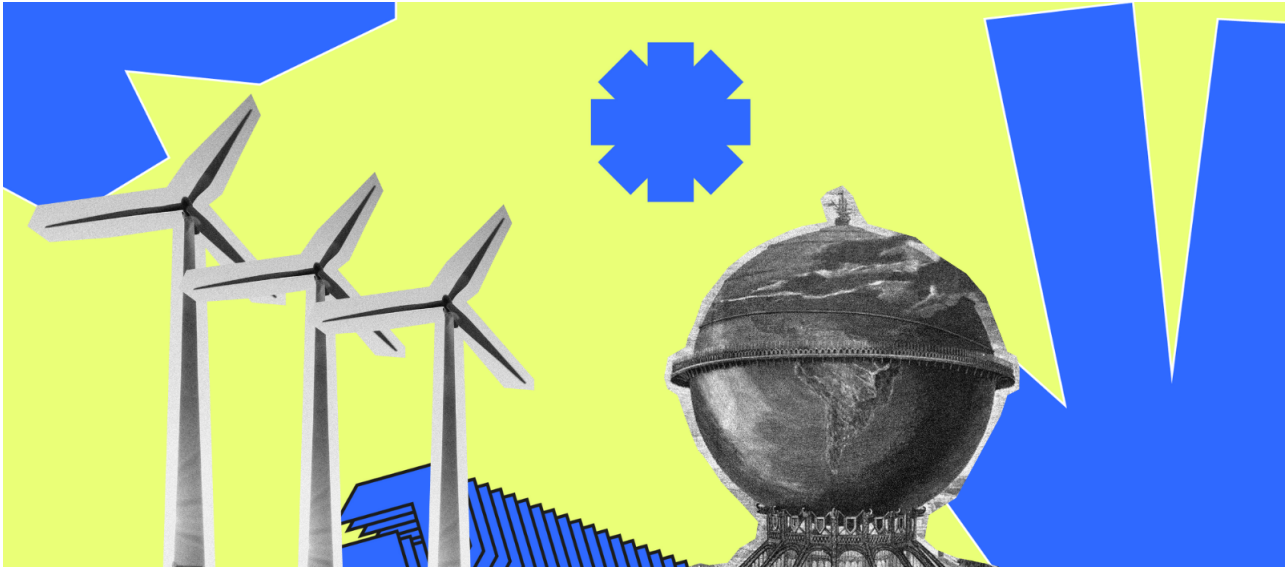
Mais les financements privés restent insuffisants face à l'ampleur de la situation. *« La plupart des fonds d'investissement à impact se concentrent sur les entreprises en phase d'amorçage et très peu d'acteurs soutiennent l'étape suivante de leur développement, c'est-à-dire le passage à l'échelle et à la maturité commerciale. Avec Partech Impact, nous souhaitons soutenir leur croissance, en comblant le fossé que nous voyons dans le paysage actuel du financement entre les fonds d'amorçage et les grands fonds de buy-out »*, affirme Rémi Said, qui a rejoint Partech pour piloter cette activité dédiée à l'impact avec Arnaud Minvielle.

Partech Impact, qui est article 9 SFDR, compte accorder une place importante à la mesure de l'impact en définissant pour chacune de ces participations un indicateur lié à son business model. La moitié du carried interest des équipes reposera sur l'atteinte de l'objectif lié à cet indicateur.

Le fonds, qui prévoit accompagner une quinzaine de champions technologiques européens, a réalisé son premier investissement dans SustainCERT, une société de vérification basée à Amsterdam qui se concentre exclusivement sur des projets de réduction des émissions de carbone pour les développeurs de projet et les entreprises en Europe et aux États-Unis.

Partech Impact s'appuie sur un pool d'investisseurs internationaux, dont

l'État français, via France 2030, Bpifrance, EIF, Legrand, LCL et la Société Générale. « *Nous voyons beaucoup d'appétit côté investisseurs. Le constat que nous avons fait, de ce chaînon manquant sur le growth à impact, est partagé par un certain nombre de Limited Partners* », partage Rémi Saïd.



À lire aussi

Les startups françaises à impact en plein essor malgré la crise des financements



MADDYNEWS

La newsletter qu'il vous faut pour ne rien rater de l'actualité des startups françaises !

JE M'INSCRIS

Article écrit par Manon Triniac