

Braincube lève 83 millions d'euros pour accélérer à l'international

Braincube, implantée dans le Puy-de-Dôme, a annoncé une levée de fonds de 83 millions d'euros qui lui servira à étoffer ses équipes en Europe, aux Etats-Unis et en Amérique du Sud.

Temps de lecture : minute

29 novembre 2023

83 millions d'euros : c'est le montant de la levée de fonds annoncée ce mercredi par Braincube, une entreprise auvergnate proposant des solutions numériques aux industriels. Cette levée de fonds a été réalisée auprès de Scottish Equity Partners, un fonds d'investissement spécialisé dans le capital-développement, et de BpiFrance Investissement, société de gestion responsable des investissements de [BpiFrance](#). "Cela fait partie de la stratégie de croissance de [Braincube](#). On était les pionniers, on est désormais les leaders, avec une expérience de 15 ans dans [l'industrie 4.0](#)", a déclaré à l'AFP le PDG et fondateur de Braincube Laurent Laporte.

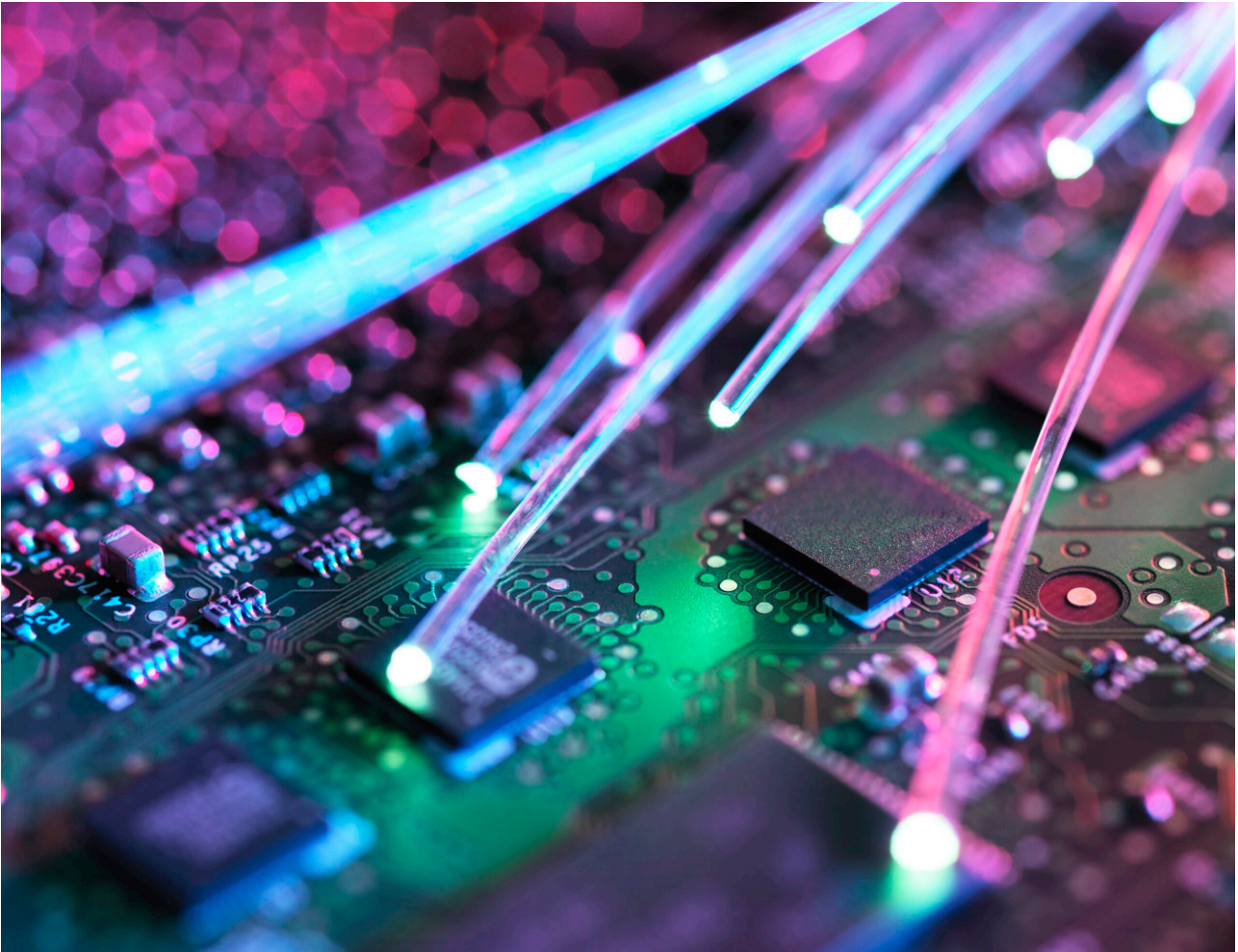
L'entreprise implantée à Issoire (Puy-de-Dôme), est spécialisée dans la collecte, l'analyse et l'exploitation des données produites par les usines pour en optimiser les performances, et utilise pour cela l'intelligence artificielle. Cela permet notamment d'évaluer, via des millions de données, quels seront les processus industriels les moins énergivores. Son chiffre d'affaires de 20 à 30 millions d'euros est réalisé aux trois quarts hors de France : "Notre expansion est très importante aux Etats-Unis, devenus notre premier pays de ventes en trois ans", explique Laurent Laporte.

Braincube entend renforcer ses équipes grâce à cette levée de fonds

Concrètement, cette levée de fonds permettra de renforcer les équipes de Braincube en Europe, aux Etats-Unis et en Amérique du Sud et de doubler les équipes de "recherche et développement" en France. "On va aussi monter des équipes dédiées pour travailler en collaboration avec nos partenaires comme Microsoft ou Aveva", a précisé Laurent Laporte.

Le logiciel de l'entreprise, qui emploie 240 personnes, est utilisé sur des sites de production dans 35 pays. Ses clients sont issus des secteurs de l'alimentation et des boissons, de la pâte à papier et du papier, des matériaux de construction, des pneus et des plastiques et parmi eux, on compte de grandes entreprises internationales comme Bridgestone et International Paper.

"Le retour sur investissement des entreprises est entre 10 et 20 fois la mise : pour 1.000 euros de Braincube, vous pouvez espérer gagner entre 10.000 et 20.000 euros", souligne Laurent Laporte, en assurant que son entreprise a déjà aidé ses clients à réaliser plus de 10 milliards de dollars d'économies. "C'est un marché gigantesque, à peine en train de s'ouvrir", ajoute le PDG qui s'est fixé pour objectif d'atteindre 100 millions d'euros de chiffres d'affaires en 2028.



À lire aussi
L'international, facteur clé de succès des startups françaises de l'IoT



MADDYNEWS

La newsletter qu'il vous faut pour ne rien rater de l'actualité des startups
françaises !

[JE M'INSCRIS](#)

Article écrit par Maddyness avec AFP