

Podcast « Made in ESS » épisode 5 : Alenvi avec Guillaume Desnoes

Made in ESS, c'est le podcast porté par Maddyness avec BNP Paribas. Dans ce 5^e épisode animé par Cyrielle Hariel, nous abordons la notion de "care" comme raison d'être des entreprises, en compagnie de Guillaume Desnoes, co-fondateur de Alenvi.

Temps de lecture : minute

2 décembre 2022

Envie d'en savoir plus à propos des entreprises à impact ? De découvrir des porteurs de projets qui veulent changer le monde, dans toute leur diversité ? Eco-consommation, partage du pouvoir, éthique, parité, justice sociale, inclusion...Maddyness propose à travers une série de podcasts et [une newsletter](#), des histoires d'entrepreneurs qui souhaitent changer le monde.

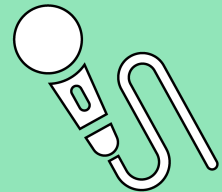
Dans ce nouvel épisode, lumière sur la question du "care" (que l'on pourrait traduire par "prendre soin") avec 3 plateformes, toutes cofondées par Guillaume Desnoes : Alenvi, Compani & BiensCommuns qui viennent en aide à nos seniors.

Bonne écoute,

MADE IN ESS, LE PODCAST

QUI EXPLORE LE MONDE DES PÉPITES

À IMPACT



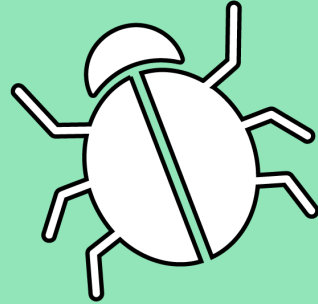
À lire aussi

Podcast « Made in ESS » épisode 1 : s'engager dans l'action sociale

ÉPISODE 2

YNSECT AVEC

JEAN GABRIEL LEVON



BNP PARIBAS X Maddyne

À lire aussi

Nourrir le monde en 2050 avec Ynsect

MADE IN ESS, LE PODCAST

QUI EXPLORE LE MONDE DES PÉPITES

À IMPACT



À lire aussi

Podcast « Made in ESS » épisode 3 : changer le monde avec Flora Ghebali

MADE IN ESS, LE PODCAST

QUI EXPLORE LE MONDE DES PÉPITES

À IMPACT



BNP PARIBAS X MaddyneSS

À lire aussi

Podcast « Made in ESS » épisode 4 : PourDemain avec Maxime Durand

