

Popwork lève 1,5 million d'euros pour régler les problèmes de management

50 % des salariés quitteraient leur entreprise à cause de leur manager. Face à ce constat, les dirigeants se sentiraient démunis et manqueraient de méthodes. Pour les aider à fidéliser leurs salariés dans un contexte de "grande démission", Popwork a mis au point une plateforme de conseils et de bonnes pratiques.

Temps de lecture : minute

29 novembre 2022

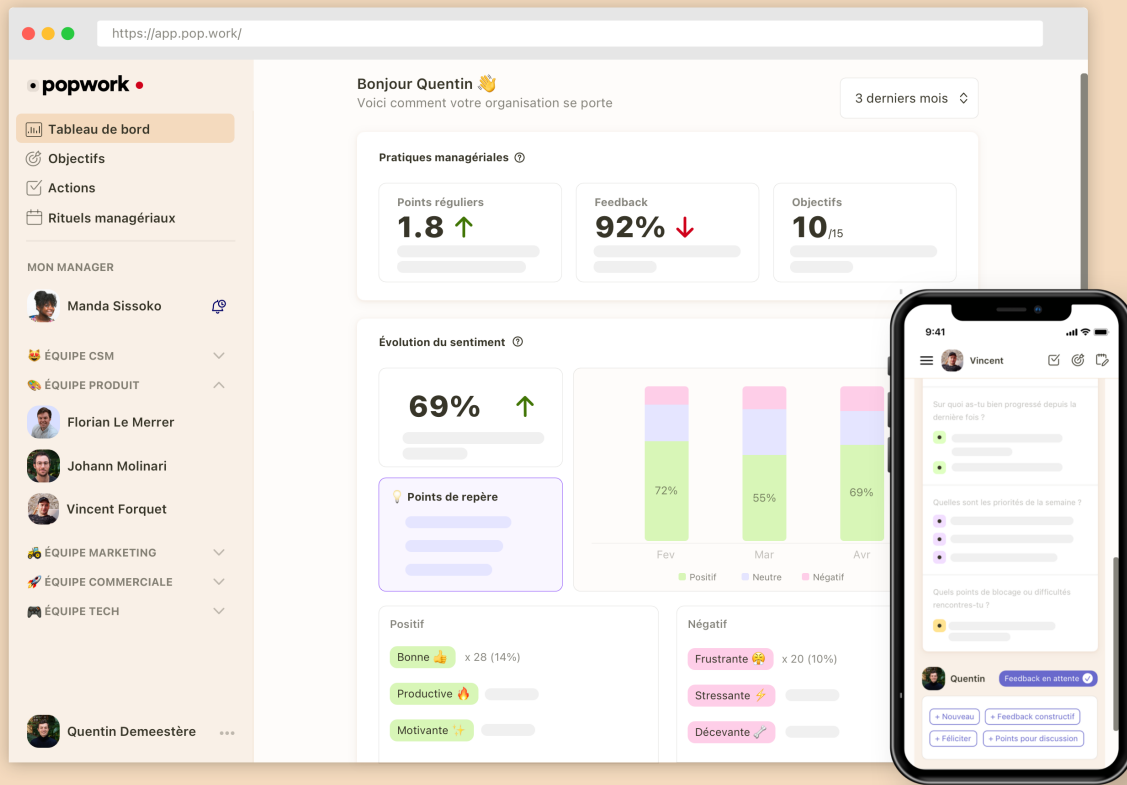
" Un collaborateur sur deux quitte son travail à cause de son manager. La relation qu'il entretient avec son responsable est en effet son premier facteur de motivation et de performance. Pourtant, deux managers sur trois ont des difficultés à gérer leurs équipes ". C'est pour mettre un terme à cette problématique - qui coûte chaque année aux entreprises près de 15.000 euros par employé - que Quentin Demeestère a créé Popwork. Une solution qui accompagne les managers et les dirigeants en leur permettant de déployer les meilleures pratiques pour motiver et fidéliser leurs équipes. " L'idée est de faire des points régulièrement, d'aider les managers à poser les bonnes questions pour faire remonter les sujets importants, de les accompagner dans le traitement de ces sujets mais également dans la transformation des discussions en actions ", détaille le dirigeant.

Délivrer des suggestions pour résoudre les

problèmes des salariés

Pour accélérer le déploiement de son outil, la société de 10 salariés annonce une première levée de fonds d'1,5 million d'euros. Un tour de table mené par le fonds Evolem, aux côtés de business angels spécialistes du management comme Guillaume Alary, de l'entreprise 360 Learning, Thibault Lanthier (ex-Mon Docteur) ou encore Guillaume Meulle, de la société Xange. L'objectif de Popwork : *" devenir la solution de management de référence pour les équipes et les entreprises "*. Pour cela, la société souhaite d'abord améliorer son produit.

Trois nouveaux salariés devraient venir renforcer ses équipes tech. *" Les salariés font déjà remonter sur la plateforme leur charge de travail et leurs points de blocage. Grâce à la collecte de ces données, nous proposons un suivi régulier aux dirigeants et managers pour qu'ils connaissent en continu l'état de santé de leurs équipes. Avec cette levée de fonds, l'idée est de rendre encore plus intelligent notre outil, pour qu'il soit capable de faire remonter des alertes et de délivrer des suggestions aux managers afin de résoudre les problèmes qu'ils rencontrent avec leurs salariés "*.



Étendre sa présence à l'international

Popwork, qui travaille avec 200 clients basés pour 80 % en France, envisage également d'étendre sa présence dans les pays européens et aux États-Unis. " *On se rend compte que les difficultés de management existent partout* ", souligne Quentin Demeestère. La startup, née en 2020, cible aujourd'hui les entreprises employant jusqu'à 250 salariés. Demain, son objectif est également de se déployer auprès des sociétés de tailles plus importantes.

" *On sent que les dirigeants prennent de plus en plus conscience de l'enjeu crucial du management pour le bien-être des équipes* ", estime le dirigeant de Popwork. L'explosion du télétravail, depuis la crise sanitaire, ne serait pas étranger au phénomène. " *Les managers se sont rendu compte que la distance impliquait un management beaucoup plus*

rigoureux pour limiter la baisse de cohésion ". Selon le dirigeant, le contexte de "grande démission" et la difficulté à retenir les talents favoriseraient également cette prise de conscience.



À lire aussi

Départs multiples, grande démission : les solutions pour limiter "la casse" au sein des équipes

Article écrit par Jeromine Doux