

Les femmes restent sous-représentées parmi les créateurs d'entreprise

Une étude publiée par l'Insee pointe le fait que les femmes ne représentaient que 35 % des créateurs d'entreprise en 2018. La progression vers la parité est lente : huit ans plus tôt, ce chiffre s'élevait déjà à 32 %.

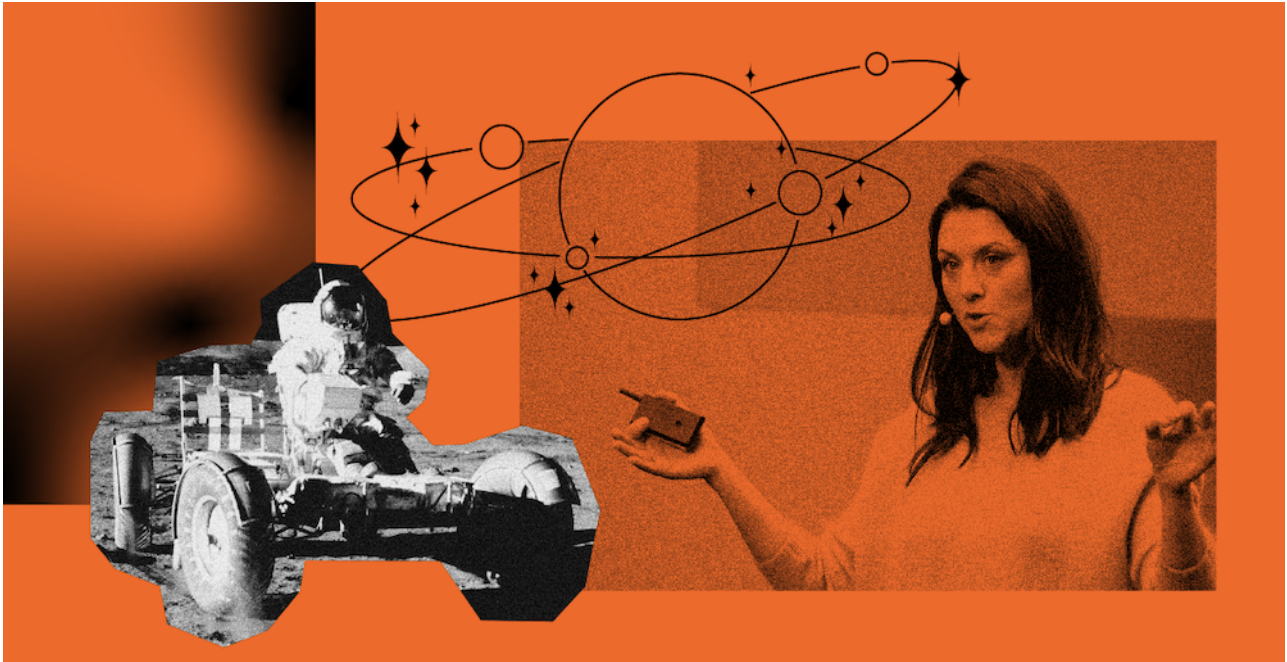
Temps de lecture : minute

15 septembre 2022

Les femmes continuent à être sous-représentées parmi les créateurs d'entreprises en France et ne représentaient en 2018 que 35 % d'entre eux, souligne l'Insee dans une étude publiée ce jeudi 15 septembre 2022. Ce pourcentage n'a guère évolué au fil des années, puisque seulement 32 % des créateurs d'entreprises étaient des femmes en 2010 et 33 % en 2014.

Les femmes cumulent avec leur travail

Or les femmes représentaient en 2018 près de 49 % de la population active en France, selon des données publiées fin avril 2022 par l'Institut national de la statistique et des études économiques. "Si l'on définit un créateur type d'entreprise (...), il s'agit d'un homme (65 % des créateurs) de moins de 40 ans (56 %). Sans expérience dans l'entrepreneuriat (72 %), il était juste avant la création de son entreprise salarié du secteur privé ou de la fonction publique (38 %)", détaille l'Insee dans son étude.



À lire aussi

Ces femmes qui bousculent l'univers de la SpaceTech

La part des femmes parmi les créateurs d'entreprise varie selon les profils d'entrepreneurs : elles représentent 43 % des effectifs chez les personnes qui créent une entreprise en parallèle d'une autre activité professionnelle, mais seulement 20 % parmi les créateurs d'entreprise les plus chevronnés. Chez les étudiants et les jeunes diplômés, quatre créateurs d'entreprise sur dix sont des femmes.

Autre enseignement de cette étude : les étudiants et les jeunes diplômés représentaient 8 % des créateurs d'entreprise en 2018, contre seulement 3 % en 2010. *"Cette hausse est principalement alimentée par des créations d'entreprises sous le statut de micro-entrepreneur. Le nombre d'étudiants créant une activité sous ce régime a, en effet, été multiplié par cinq en huit ans, passant de 2 600 à 13 200 créations"* , explique l'Insee.

