



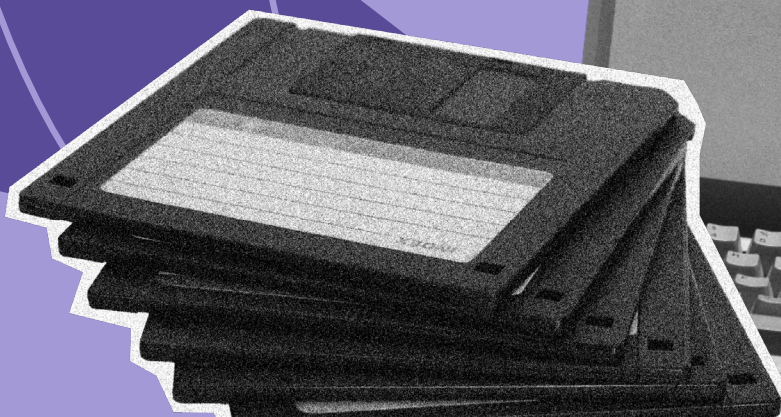
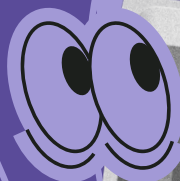
Banque Richelieu  
FRANCE

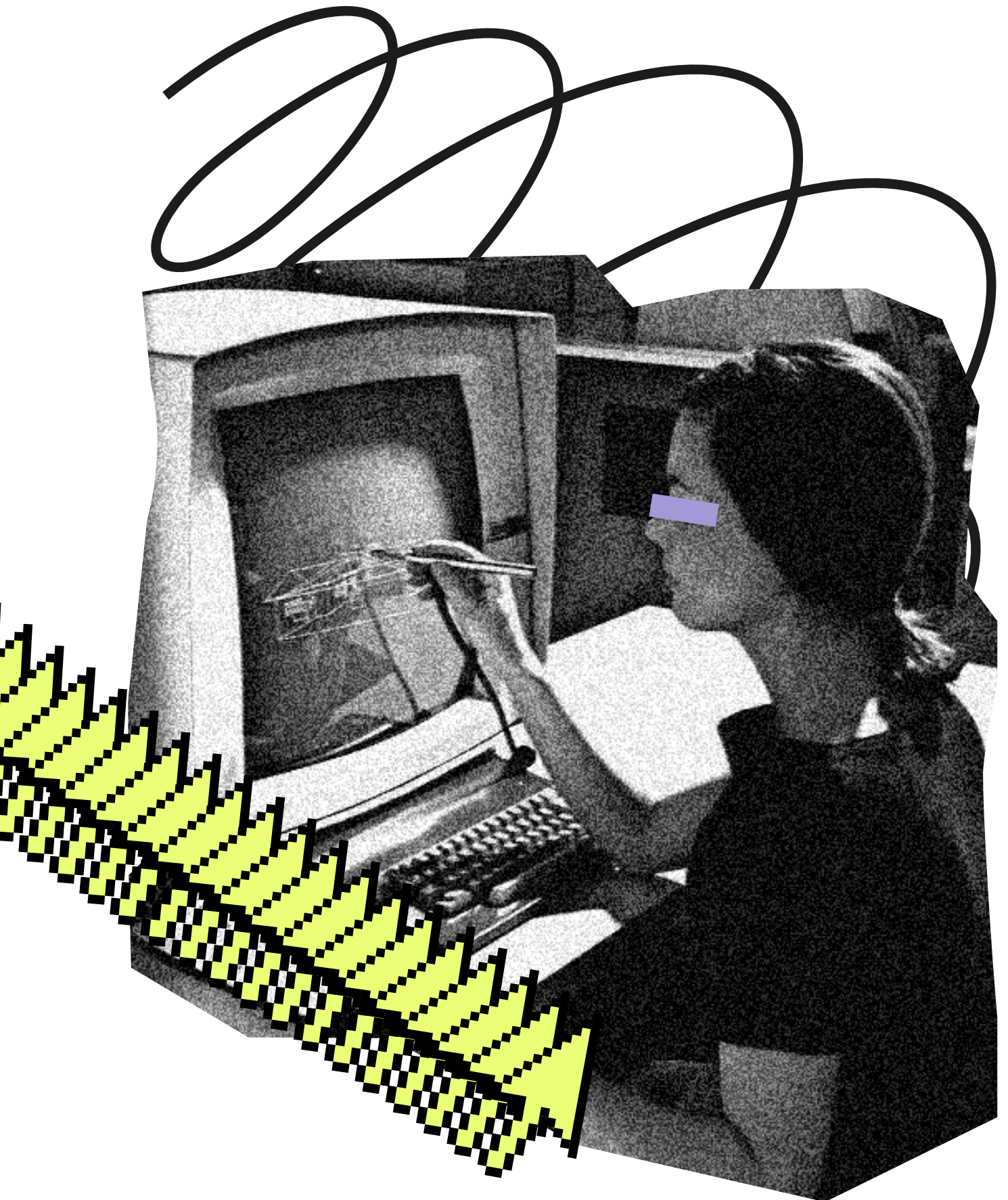
Maddyness

# MAD50

des personnalités émergentes à suivre sur  
la thématique de l'intelligence artificielle

## 2024





Le MAD 50 est une sélection complète et détaillée de 50 personnalités émergentes à suivre sur la thématique de l'intelligence artificielle.

Cette sélection est le résultat d'un travail de veille au long cours réalisé par la rédaction de Maddyness et nos partenaires, notamment Banque Richelieu, un groupe bancaire familial de gestion de fortune.

Notre philosophie est de dresser un panorama des 50 personnalités les plus influentes et prometteuses de cet écosystème en pleine effervescence à travers une méthodologie rigoureuse. La liste ici présentée a été soigneusement préparée, comparée et discutée en interne par un comité dédié et indépendant composé de membres de Maddyness, de Banque Richelieu, de Raise, de France Fintech et de France Digitale.

La méthodologie de ce comité s'est articulée autour de trois étapes principales :

1. la définition des objectifs poursuivis et la définition de la méthodologie de la sélection,
2. la recherche et la sélection des profils (que ce soit en sondant des acteurs du tissu entrepreneurial français, notre communauté et notre connaissance de l'écosystème)
3. la vérification des accomplissements (expériences, diplôme, etc.) et la validation des profils faisant ressortir pour la rédaction les 50 acteurs.

**Les critères de sélection sont les suivant :**

- Avoir un siège social en France
- Avoir une empreinte vérifiable (et vérifiée par nos soins) sur l'écosystème
- ou avoir une Intelligence Artificielle qui a un impact significatif sur celui-ci.

### **Envie d'en savoir plus ?**

Nous sommes joignables à l'adresse [redaction@maddyness.com](mailto:redaction@maddyness.com)



## SÉLECTION STARTUPS



**Isabelle BÉNARD**

CPO  
Mirakl

KEDGE Business School - 2009

[VOIR LE PROFIL LINKEDIN ↗](#)



**Alexandre CADAIN**

AI, Games & Impact entrepreneur  
Alien

Ecole Normale Supérieure - 2016

[VOIR LE PROFIL LINKEDIN ↗](#)



**Alex COMBESSIE**

Co-fondateur & CEO  
Giskard AI

École des Ponts ParisTech - 2014

[VOIR LE PROFIL LINKEDIN ↗](#)



**Laurent DAUDET**

Co-CEO & Co-fondateur  
Lighton

Ecole Normale Supérieure - 1997

[VOIR LE PROFIL LINKEDIN ↗](#)



**Gaël DELALLEAU**

Fondateur  
Kog

Ecole Polytechnique - 2001

[VOIR LE PROFIL LINKEDIN ↗](#)



**Florian DOUETTEAU**

Co-fondateur & CEO  
Dataiku

Ecole Normale Supérieure - 2005

[VOIR LE PROFIL LINKEDIN ↗](#)



**Yann ECHEVERRIA**

CEO  
Elqano

UTT - 2010

[VOIR LE PROFIL LINKEDIN ↗](#)



**Charles GORINTIN**

Co-fondateur & CTO  
Alan

University of California, Berkeley, Haas School of Business - 2012

[VOIR LE PROFIL LINKEDIN ↗](#)



**Jean-Baptiste HIRONDE**

CEO  
MWM

EPF Engineering School - 2010

[VOIR LE PROFIL LINKEDIN ↗](#)



**Gabriel HUBERT**

Co-fondateur  
Dust

Stanford University - 2009

[VOIR LE PROFIL LINKEDIN ↗](#)

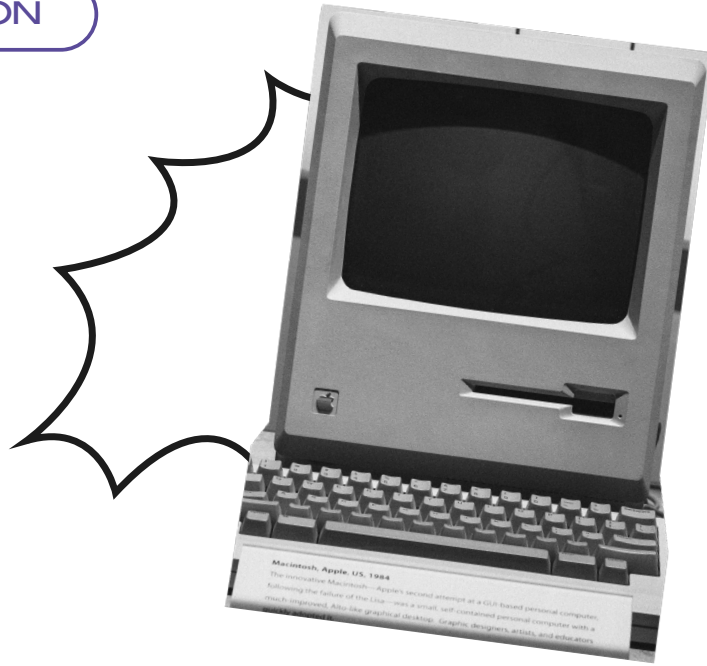


**Dali KILANI**

CTO  
Flex.ai

Stanford University - 2001

[VOIR LE PROFIL LINKEDIN ↗](#)



**Claire LEBARZ**

Chief Data & AI Officer  
Malt

Paris School of Economics - 2014

[VOIR LE PROFIL LINKEDIN ↗](#)



**Alexandre LEBRUN**

CEO  
Nabla

Ecole polytechnique - 1997

[VOIR LE PROFIL LINKEDIN ↗](#)



**Vincent LUCIANI**

CEO & Co-fondateur  
Artefact

HEC et Ecole Polytechnique - 2010

[VOIR LE PROFIL LINKEDIN ↗](#)



**Nicolas MARCHAIS**

Co-fondateur  
Millefeuille.ai

University of California, Berkeley - 2016

[VOIR LE PROFIL LINKEDIN ↗](#)



**Emmanuelle MARTIANO ROLLAND**

COO & Co-fondatrice  
Aqemia

CentraleSupélec - 2009

[VOIR LE PROFIL LINKEDIN ↗](#)



**Arthur MENSCH**

CEO & Co-fondateur  
Mistral AI

Ecole Polytechnique - 2015

[VOIR LE PROFIL LINKEDIN ↗](#)



**Philippe NOTTON**

CEO  
SiPearl

Centrale Supélec - 1993 et MBA ESSEC - 2008

[VOIR LE PROFIL LINKEDIN ↗](#)



**Baptiste PANNIER**

Co-fondateur & CTO  
Adaptive ML

Télécom Paris - 2018

[VOIR LE PROFIL LINKEDIN ↗](#)



**Stanislas POLU**

Software Engineer & Co-founder  
Dust

Stanford University - 2009

[VOIR LE PROFIL LINKEDIN ↗](#)



**Mathieu ROUIF**

CEO  
Photoroom

Stanford University - 2009

[VOIR LE PROFIL LINKEDIN ↗](#)



### Stéphane SUISSE

Co-fondateur & Expert IA  
Ziwig Health

[VOIR LE PROFIL LINKEDIN ↗](#)



### Jean-Philippe VERT

Co-fondateur  
Bioptimus

Ecole Normale Supérieure - 2001

[VOIR LE PROFIL LINKEDIN ↗](#)



### Gilles WAINRIB

Co-fondateur  
Owkin

Ecole Polytechnique - 2006

[VOIR LE PROFIL LINKEDIN ↗](#)



### Thomas WOLF

Co-fondateur & CSO  
Hugging Face

Ecole Polytechnique - 2007

[VOIR LE PROFIL LINKEDIN ↗](#)

## SÉLECTION

## PERSONNALITÉS PUBLIQUES



### Guillaume AVRIN

Coordonnateur national pour l'intelligence artificielle  
Direction Générale des Entreprises

Centrale Supélec - 2013

[VOIR LE PROFIL LINKEDIN ↗](#)





**Aude DURAND**

Directrice Générale  
Kyutai

Ecole Polytechnique - 2015

[VOIR LE PROFIL LINKEDIN ↗](#)



**Ysens DE FRANCE**

Docteur en droit - IA & robotique militaire (SALA)  
Gouvernement (Gendarmerie Nationale)

UVSQ Université de Versailles Saint-Quentin-en-Yvelines - 2008

[VOIR LE PROFIL LINKEDIN ↗](#)



**Sophie MONNIER**

President of Group X - Intelligence Artificielle  
InstaDeep - École Polytechnique

École Polytechnique - 2013

[VOIR LE PROFIL LINKEDIN ↗](#)



**Cédric O**

Ancien Secrétaire d'État au Numérique  
& membre du comité IA du gouvernement  
Comité IA du gouvernement / Mistral AI / Artefact

HEC - 2006

[VOIR LE PROFIL LINKEDIN ↗](#)



**Bertrand RONDEPIERRE**

Directeur de l'Agence Ministérielle pour l'Intelligence  
Artificielle de Défense (AMIAD)

Ecole Polytechnique - 2014

[VOIR LE PROFIL LINKEDIN ↗](#)



**Isabelle RYL**

Vice President for AI of PSL University  
& Director of PRAIRIE-PSAI

Université Lille - 1998

[VOIR LE PROFIL LINKEDIN ↗](#)



### Benoit SAGOT

Directeur de recherche  
INRIA

Ecole Polytechnique - 2000

[VOIR LE PROFIL LINKEDIN ↗](#)



### Françoise SOULIE-FOGELMAN

Scientific Advisor  
Hub France IA

Ecole Normale Supérieure

[VOIR LE PROFIL LINKEDIN ↗](#)



### Tanguy TOUFFUT

CEO & Co-fondateur  
Descartes Underwriting

HEC Paris - 2005

[VOIR LE PROFIL LINKEDIN ↗](#)

## SÉLECTION FONDS D'INVESTISSEMENT



### Phoebe BEIGBEDER

VC  
Greenfield

Université Paris Dauphine-PSL - 2020

[VOIR LE PROFIL LINKEDIN ↗](#)



### Victor CHARPENTIER

Principal  
Alven

[VOIR LE PROFIL LINKEDIN ↗](#)



**Nicolas ESSAYAN**

Founding Partner  
Motier Ventures

ESCP Business School - 2005

[VOIR LE PROFIL LINKEDIN ↗](#)



**Boris GOLDEN**

Seed VC, General Partner  
Partech

Ecole Polytechnique - 2012

[VOIR LE PROFIL LINKEDIN ↗](#)



**Séverine GRÉGOIRE**

Head of AI Department  
CMA CGM / ZE BOX VENTURES

[VOIR LE PROFIL LINKEDIN ↗](#)

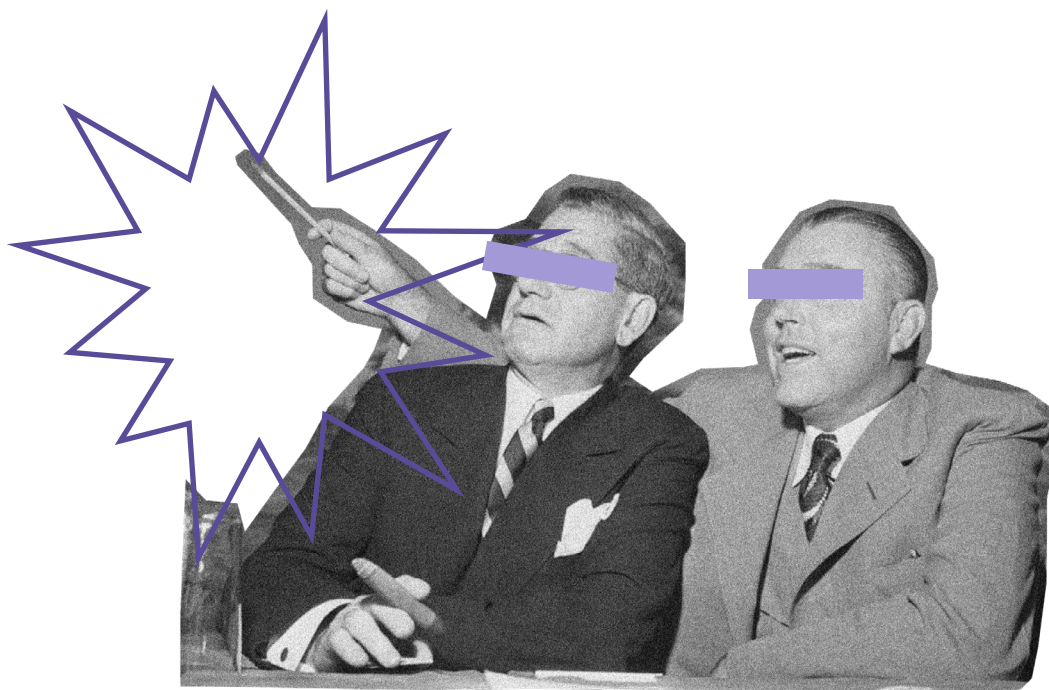


**Xavier LAZARUS**

Co-fondateur & Managing Partner  
Elaia

Ecole Normale Supérieure - 1991

[VOIR LE PROFIL LINKEDIN ↗](#)





### Anais MONLONG

Venture Investor  
IRIS

Sciences Po - 2016

[VOIR LE PROFIL LINKEDIN ↗](#)



### Bruno RAILLARD

Co-fondateur  
Frst

ESSEC Business School - 2006

[VOIR LE PROFIL LINKEDIN ↗](#)



### Kamel ZEROUAL

Co-fondateur  
Varsity

Université Paris-Sorbonne - 2003

[VOIR LE PROFIL LINKEDIN ↗](#)

## SÉLECTION C-LEVEL GRANDS GROUPES



### Joëlle BARRAL

Research & Engineering Senior Director  
Google DeepMind

Stanford University - 2010

[VOIR LE PROFIL LINKEDIN ↗](#)



### Pierre-Yves CALLOCH

Chief Digital Officer  
Pernod Ricard

Ecole Polytechnique - 1998

[VOIR LE PROFIL LINKEDIN ↗](#)



**Chafika CHETTAOUI**

Chief Data Officer  
AXA

Université d'Evry - 2007

[VOIR LE PROFIL LINKEDIN ↗](#)



**Didier MAMMA**

Vice President Advanced Analytics | AI Innovation  
Sustainability - Circularity - InStore  
Decathlon

[VOIR LE PROFIL LINKEDIN ↗](#)



**Matthias OEHLER**

Chief Data Officer  
Française des jeux

Université Lumière Lyon 2 - 2007

[VOIR LE PROFIL LINKEDIN ↗](#)

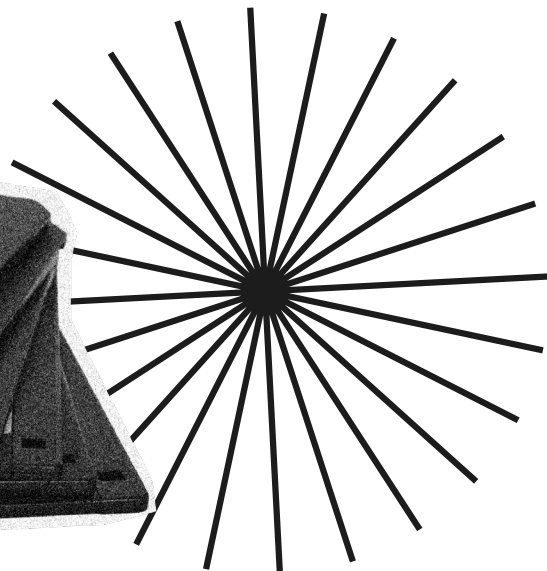


**Stéphane ROZANES**

Global Chief Data & Analytics Officer  
Carrefour

HEC Paris - 2004

[VOIR LE PROFIL LINKEDIN ↗](#)





Banque Richelieu  
FRANCE

**Maddyness**



France **FinTech**

FRANCE  DIGITALE